

# SOMOS



San Martín Obispo Park III, Edo. de México.



Portal San Ángel, CDMX.



Fibra UNO (FUNO),  
el fideicomiso de  
inversión en bienes  
raíces pionero  
en México,

traza su origen en 2011 con el propósito de liderar el mercado inmobiliario comercial en el país. Con una visión de largo plazo, la empresa se ha destacado por su enfoque en la adquisición, arrendamiento, desarrollo y operación de propiedades inmobiliarias de diversos segmentos.



Mitikah, CDMX



## LA FILOSOFÍA DE NEGOCIO

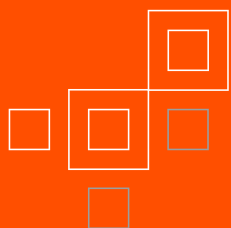
Tiene sus cimientos en un extenso y profundo conocimiento, así como en un proceso de decisión enfocado 100% en bienes raíces. De aquí se desprenden tres pilares básicos que sostienen su negocio enfocado en la creación de valor sostenible a través del tiempo:

- Un portafolio diversificado en segmentos, clientes y geografías.
- El mejor producto, con la mejor ubicación, a un precio competitivo que nos lleva a ser el primero en rentarse y el último en desocuparse.
- Una estructura financiera sólida, con moderados niveles de apalancamiento.



## EL CORAZÓN DE FUNO

Radica en su extenso y diversificado portafolio, abarcando oficinas, centros comerciales, naves industriales y propiedades de uso mixto. Esta estrategia de diversificación no solo ha consolidado su posición en el mercado, sino que también le ha permitido mitigar riesgos y capitalizar oportunidades en diferentes sectores.



## LA VISIÓN DE FUNO

Consiste en ser la primera opción para satisfacer las necesidades inmobiliarias de nuestros arrendatarios, a través de una diversificación geográfica y por segmento de negocio, que ofrezcan alto potencial de crecimiento, ampliando nuestro portafolio mediante adquisiciones y desarrollos rentables en condiciones favorables de financiamiento y orientadas a generar valor sostenible a nuestros tenedores de CBFÍ's.

Torre Insurgentes 553, CDMX.



## LA ESTRATEGIA DE CRECIMIENTO

Se ha caracterizado por una búsqueda activa de oportunidades, ya sea a través de adquisiciones estratégicas o el desarrollo de proyectos inmobiliarios. Su presencia se ha expandido en mercados clave de México, contribuyendo al dinamismo y desarrollo económico en esas regiones.

Torre Mítikah, CDMX.





Como cualquier entidad, FUNO enfrenta desafíos y oportunidades. El análisis de factores externos, como la situación económica nacional e internacional, ilustra cómo la empresa se adapta a un entorno en constante cambio. A través de estos desafíos,

# FUNO ha demostrado su capacidad para evolucionar y prosperar.



## EL DESEMPEÑO FINANCIERO DE FUNO

Es un indicador clave de su solidez. Sus informes financieros revelan su posición en términos de ingresos, utilidades y otros indicadores financieros, proporcionando una visión clara de su salud financiera.



## ATENCIÓN A LA SOSTENIBILIDAD Y RESPONSABILIDAD SOCIAL FUNO

Busca no solo maximizar sus rendimientos, sino también contribuir positivamente al entorno social y ambiental de las comunidades donde opera.



## LA ESTRATEGIA DE SOSTENIBILIDAD

Tiene 6 líneas de acción en el sector, que requieren fortaleza dentro de FUNO en las esferas de Medio Ambiente, Responsabilidad Social y Gobierno Corporativo que son:

- 1 Capital Humano
- 2 Ética
- 3 Responsabilidad Social Corporativa
- 4 Eco-eficiencia Energética
- 5 Emisiones
- 6 Gestión de Recursos Hídricos

Centrum Park, Edo. de México.



En resumen, **FIBRA UNO (FUNO)** no solo es un líder en el mercado inmobiliario mexicano, sino también un actor clave en el desarrollo económico y la sostenibilidad. Su historia, estrategia de crecimiento y compromiso con la excelencia financiera y social lo convierten en un protagonista destacado en el panorama empresarial de México.

Torre Santa Fe, CDMX.



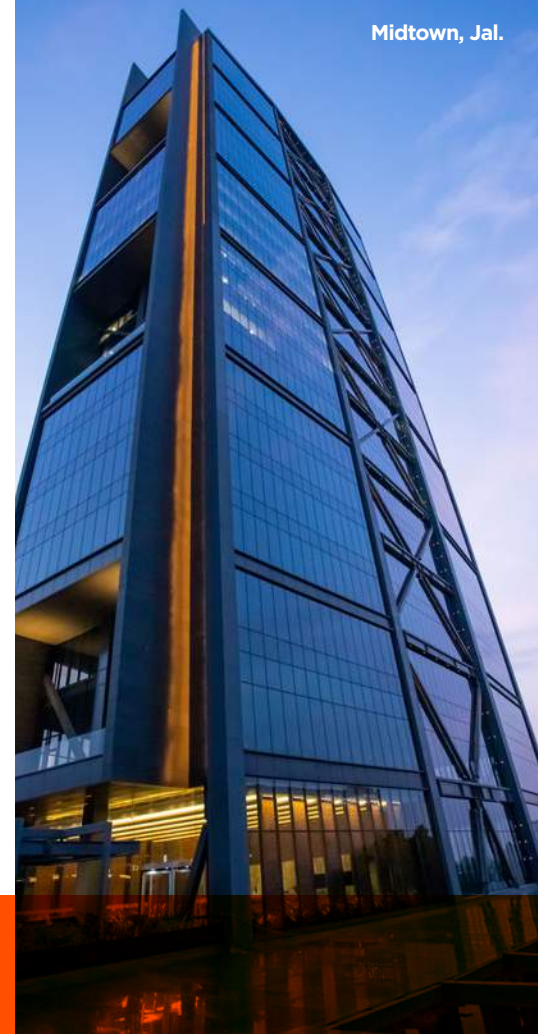
Querétaro II, Qro.



Patio Santa Fe, CDMX.



Midtown, Jal.



LA FIBRA MÁS SÓLIDA DE MÉXICO.

☎ Renta de espacios:  
800 847 2757

📷 @funo.mx

✂ @fibraunomx

f /Fibraunomx

in Fibra Uno (FUNO)

🌐 www.funomx

Uptown Mérida, Yuc.



Patio Universidad, CDMX.



Península Vallarta, Jal.

Ambar Fashion Mall, Chis.



# Nuestros Centros Comerciales



Antea, Qro.



Torre Caballito, CDMX.



Torre Mexicana, CDMX.

Torre Reforma, CDMX.



Torre Mayor, CDMX.



# Nuestras Oficinas

Torre Cuarzo, CDMX.



Torre Diana, CDMX.



Milenium II, N.L.



Maine, Gto.



Querétaro I y II, Gro.



Hermosillo Día, Son.

Nuestros  
**Parques  
Industriales**



Lerma Park II, Edo. de México.



Doña Rosa, Lerma, Edo. de México.