

UNETE

Nuestra misión es mejorar la calidad y equidad de la educación en México.

¿Qué hacemos?

- Desarrollamos habilidades digitales en docentes y alumnos.
- Equipamos aulas de medios con dispositivos tecnológicos.
- Desarrollamos el pensamiento crítico en los estudiantes.
- Damos acceso a contenidos educativos digitales, asesoría pedagógica y soporte técnico.

¿Cómo lo hacemos?

Empoderamos a los docentes para que puedan integrar la tecnología en sus clases; esto lo hacemos con el apoyo de un formador que se encuentra de manera presencial en la escuela durante un ciclo escolar.



REPORTE FINAL LA EDUCACIÓN TRANSFORMA VIDAS



RESUMEN DE LA CAMPAÑA

Nombre de la campaña: La Educación Transforma Vidas

Duración: 4 meses

Estados: CDMX, Jalisco, Nuevo León, Querétaro, Yucatán y Morelos

Descripción:

- Captación de Socios UNETE dentro de centros comerciales
- Se utilizó material específico de la campaña
- Se aprovecharon los espacios con mayor afluencia de personas

SOCIOS UNETE CAPTADOS POR PLAZA COMERCIAL FIBRA UNO

30 Patio Santa Fe	8 Patio Revolución	24 Patio Tlalpan	18 Patio Universidad
48 Samara	84 Plaza Cumbres	61 Valle Oriente	61 Patio Patria
14 La Cima	36 Patio Merida	3 Portal D10	8 City Center
			19 Patio Querétaro



Cerca de 45,000
personas abordadas



414
Socios UNETE



414
donates



\$256.15
Aporte promedio



55% de
donantes
son mujeres



45% de
donantes
son hombres

Los siguientes 12 meses, los 414 Socios UNETE captados en las plaza de Fibra UNO, generarán \$1,490,400 lo que permitirá llevar apoyo a cientos de niños y niñas de México.

LO RECAUDADO PERMITE QUE MILES DE NIÑOS Y NIÑAS:



Tengan acceso a **un aula de medios** en su escuela.



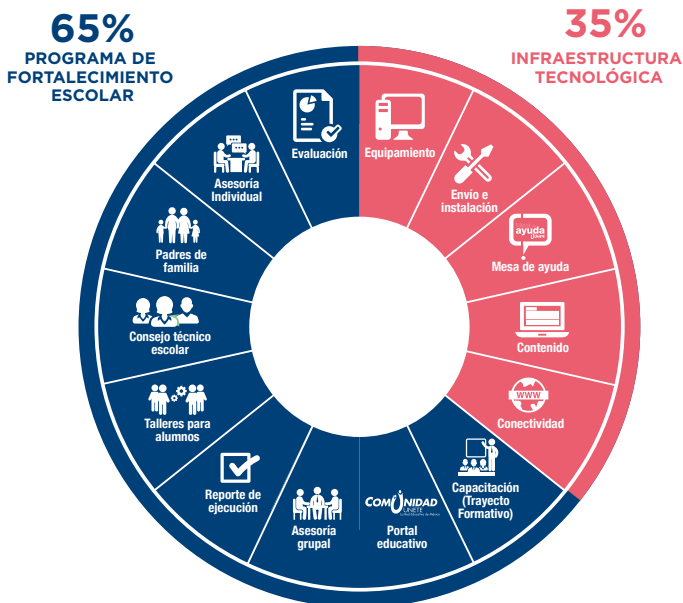
Acceso a contenidos educativos de calidad para mejorar su aprendizaje y acceso a internet que les permite acceder a otras plataformas educativas.



Capacitación del docente para que utilicen la tecnología en el salón de clases.

¿QUÉ HACEMOS CON LOS FONDOS RECAUDADOS?

A continuación detallamos la forma en que utilizamos las donaciones:



EFICIENCIA EN EL MANEJO DE LOS DONATIVOS

95.47 centavos de cada peso utilizado por UNETE llega a los beneficiarios y solo 4.53 centavos es destinado a los gastos administrativos necesarios para llevar a cabo el soporte operativo que la organización requiere.



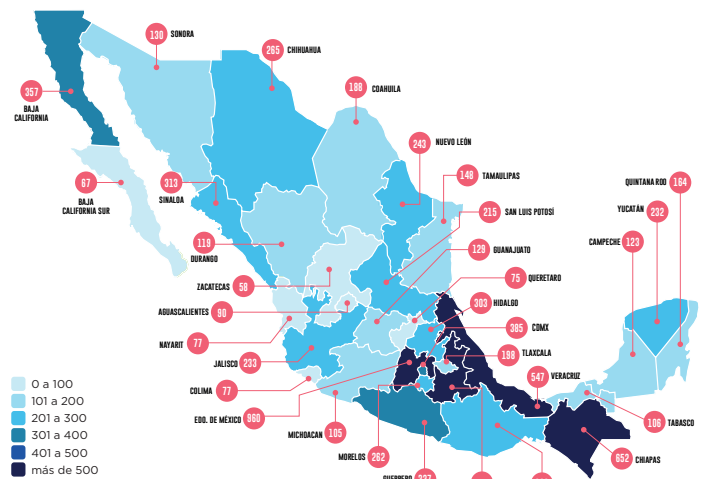
por cada peso donado a UNETE

25.63 pesos son generados como **beneficio a la sociedad mexicana** en el transcurso de 5 años.

Fuente: Filantropía.

¿DÓNDE ESTAMOS?

Tenemos presencia en todos los estados de la República Mexicana, a la fecha atendemos al 12% de la matrícula educativa del país.



ALCANCE UNETE

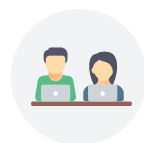
Nuestras aulas de medios benefician por ciclo escolar a:



9,212
escuelas



2,699,302
alumnos



110,905
maestros



CAPTACION SOCIOS UNETE POR PLAZA COMERCIAL FIBRA UNO



TOTAL: 414 SOCIOS

